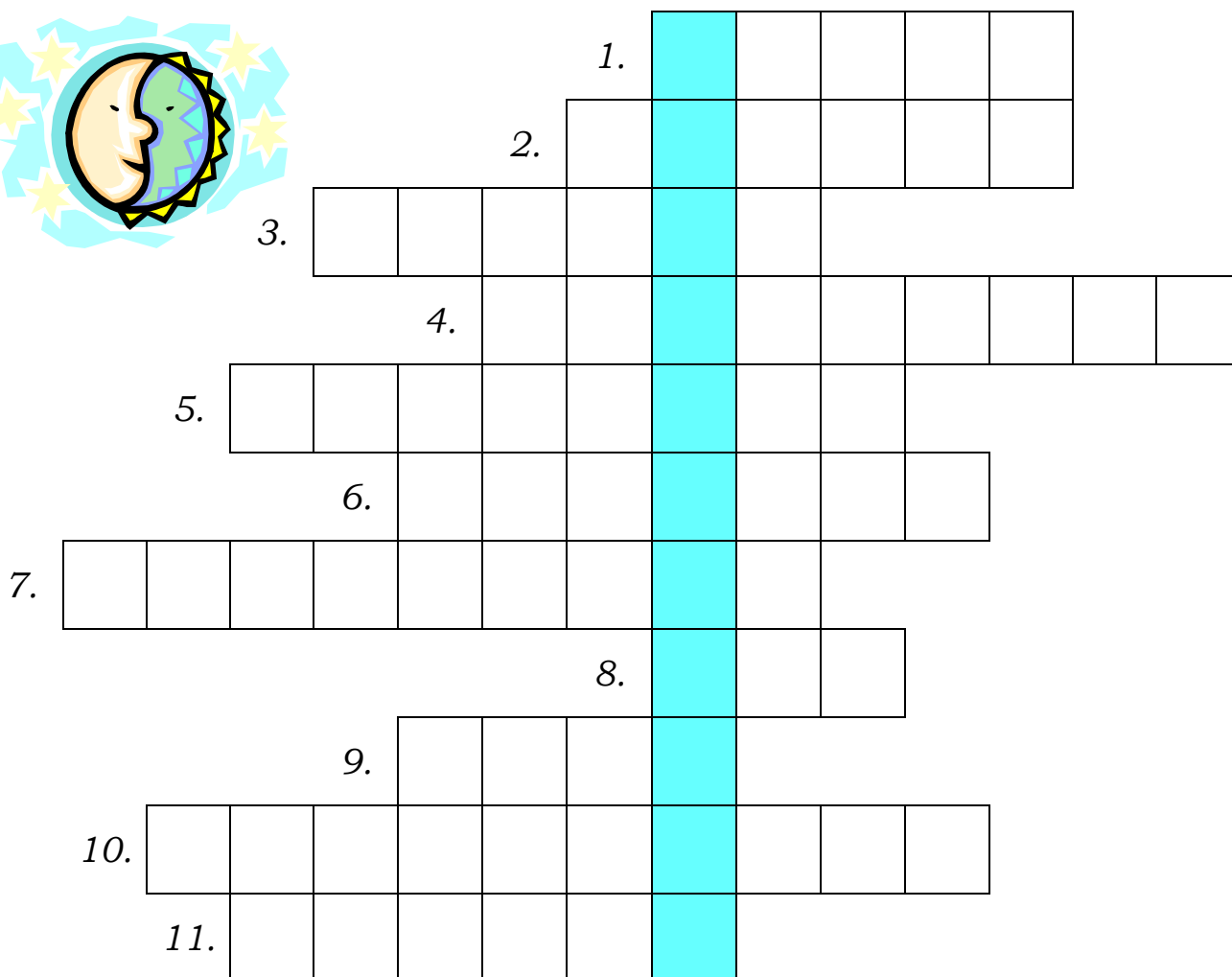
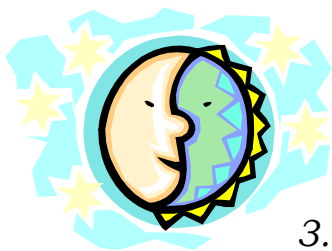


Křížovka astronomická



1. Druhé nejjasnější těleso na naší obloze.
2. Zmenšený model Země.
3. V jakém pořadí planet od Slunce se nachází Saturn?
4. Venuše je dobře pozorovatelná na obloze krátce před východem nebo po západu Slunce. Proto o této planetě mluvíme jako o Jitřence nebo ...?
5. Pás kolem některých planet se nazývá?
6. Hvězdě určující sever se říká ... nebo Severka.
7. Jak označujeme velké kusy kamenů obíhající kolem Slunce?
8. Doba, za kterou Země oběhne kolem Slunce.
9. Nachází se hned za Zemí, jeho povrch má červenou barvu pocházející z rezavého železného prachu pokrývajícího povrch planety – proto je někdy nazýván jako ... planeta.
10. Nezbytná pomůcka hvězdáře
11. Malé těleso sluneční soustavy složené především z ledu a prachu. Je známé pro svůj nápadný ohon.