

Pracovní listy pro studenty střední školy

„Zvířata a jejich děti“

- 1) Na obrázku je fotografie žabí snůšky vajíček. Řekni, zda je pro tyto živočichy typické rozmnožování vnitřní nebo vnější a jaký je mezi tím rozdíl?



- 2) Zvířata se rozmnožují **pohlavním** nebo **nepohlavním** způsobem. Zamysli se nad výhodami i nevýhodami obou těchto rozmnožovacích strategií a uveď příklady skupin organismů, u kterých se vyskytují:

Nepohlavní rozmnožování (štěpení, pučení, rozpad):

Vyskytuje se například

u.....

Výhody nepohlavního rozmnožování

jsou.....

.....

Pohlavní rozmnožování:

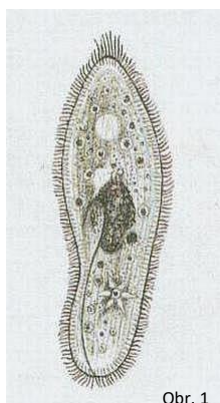
Vyskytuje se například

u.....

Výhody pohlavního rozmnožování

jsou.....

.....



Obr. 3

3) Názvy rodičů a jejich potomků nejsou vždy tak jasné a jednoduché, jak by se na první pohled zdálo. Do následující tabulky proto doplň názvy zvířecích samic, samečků a mláďat:

sameček	samička	mláďe
DANĚK		
	LIŠKA	
KANEC		
	SRNA	
KAČER		

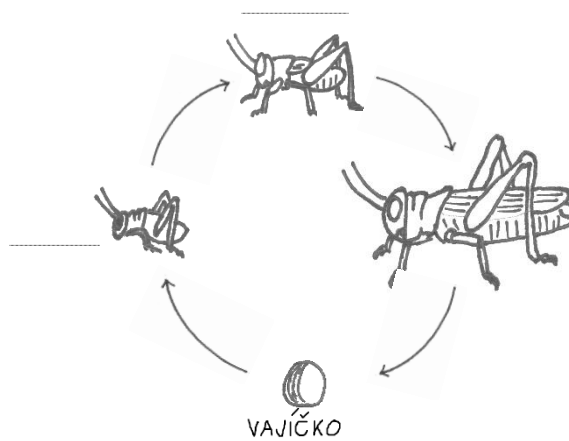
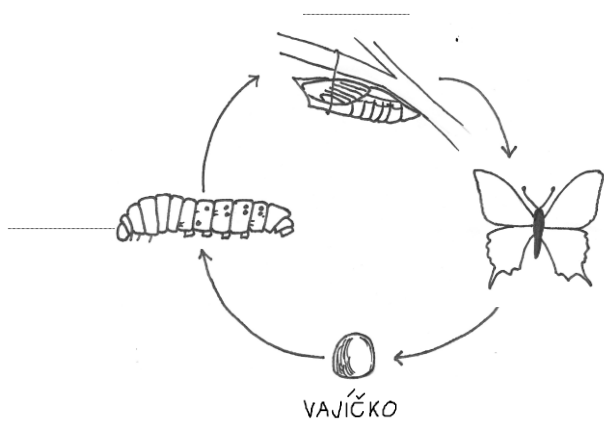
4) U hmyzu rozlišujeme vývoj s **proměnou nedokonalou** a s **proměnou dokonalou**. U náčrtů životního cyklu motýla a koníka uveď o jaký druh vývoje se jedná a pojmenuj jednotlivé fáze jejich cyklu.

A) Hmyz s proměnou

B) Hmyz s proměnou

neboli cizím slovem H.....

neboli cizím slovem H.....



- 5) Některé druhy živočichů se kvůli svému vybranému jídelníčku dostaly do konfliktu se zájmy člověka a mohou způsobit velké hospodářské škody. Která zvířata to jsou?
- 6) Naopak některé druhy zvířat jsou u lidských obydlí a zahrádek vítány. Patří mezi ně například běžná sýkora koňadra. Proč je užitečná?
- 7) Nejzajímavější životní cyklus mezi obratlovci lze pozorovat u obojživelníků. S pomocí informací na výstavě zatrhni správné odpovědi týkající se skokanů.
- a) Jedinci po vylíhnutí se říká „nymfa“
 - b) Skokan zelený je křížencem 2 dalších druhů
 - c) Skokani mají oční zornici ve tvaru trojúhelníku
 - d) U dospělců jsou zachovaná vnější žábra
 - e) Dospělci kladou vajíčka na souš
 - f) Pulcům nejdříve narostou zadní končetiny, pak přední
 - g) Pulci mají ocas
- 8) Najdeme-li opuštěné mládě nebo zraněného živočicha, měli bychom ho předat do nejbližší záchranné stanice pro handicapované živočichy. Pro náš region se nejbližší taková stanice nachází kde?

Zdroje:

Obr. 1 Trepka velká <http://mobiologie.wz.cz/MO12.html> Nezmar zelený, **obr. 2** Hydra viridissima, <http://www.marinespecies.org/hydrozoa/aphia.php?p=image&pic=22886>, **obr. 3** Nitěnka větší Tubifex tubifex, http://www.rybarizatec.cz/page/priroda/zivocichove.php?zivocich=nitenska_vetsi